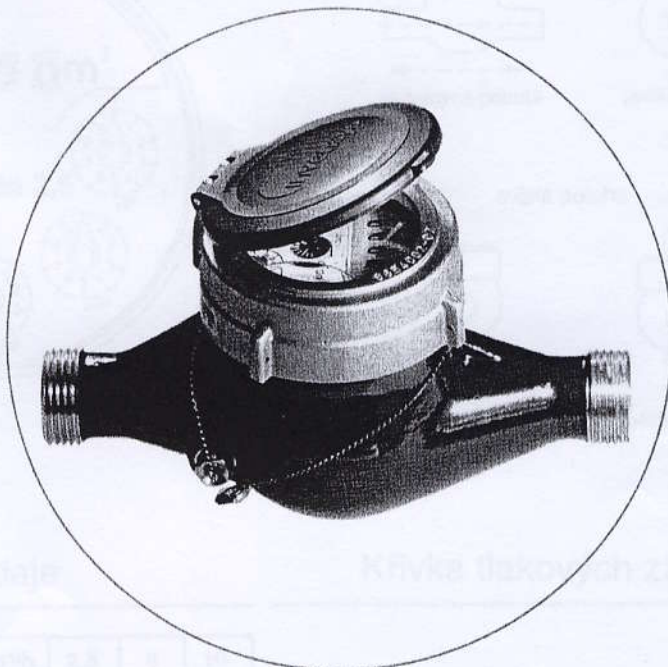


M-N/MS-N

vícevtokový lopatkový vodoměr,
mokroběžný, domovní vodoměr pro
studenou vodu do 40 °C/PN 16



Významné vlastnosti

Použití umělých hmot se speciálně vyvinutými vlastnostmi (lehkost, extrémní trvanlivost) zajišťuje dlouhodobou životnost měřidla a jeho vysokou měřicí přesnost.

Justážní zařízení na výstupu; dvojitá filtrace před tímto zařízením.

Dobře rozlišitelné válečkové počítadlo pro snadný odečet.

Zapouzdřené číselné válečky a jejich pohon.

Speciálně upravená měřicí komora zajišťuje stabilní hydraulický tlak a velmi nízké tlakové ztráty.

Dostatečné filtrační sítko zajišťuje čistotu a upravuje průtok do měřicí komory.

Labyrintové utěsnění omezuje proplachování válečkového počítadla a tím i vnikání nečistot.

Schválení typu

pro EU:

D 86

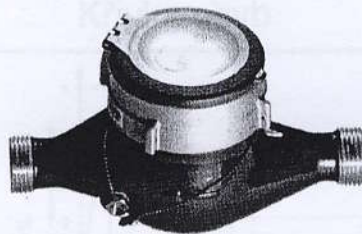
Dimenze Q_n 2.5 ... 10

6.131.96

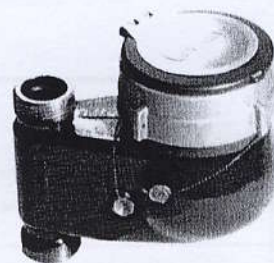
Standardní dodávky
v metrologické třídě B (možnost i ve třídách A
resp. C)

pro ČR:

ČS 1420/91-854



M-N QN ... XN EBH typ pro
montáž do vodorovného potrubí



MS-N QN ... XN EBH typ pro
montáž do svislého
potrubí,
vzestupné proudění

Invensys Metering Systems

Střelničná 48, 182 00 Praha 8 - Libeň
T + 420 266 753 361-3, F + 420 266 753 360, + 420 286 587 161
<http://www.spp.cz>

invensys

Metering Systems